



Plan d'animations DDEC 53
pour les établissements et réseaux

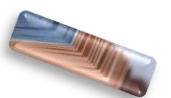
1er et 2nd degrés

Année scolaire 2024-2025



« La créativité est contagieuse, faites-la tourner. »

Albert Einstein





ATELIERS PEDAGOGIQUES DECENTRALISES OU A LA DEMANDE

Ces ateliers (format 3h) sont organisés pour donner suite à la sollicitation d'un ou de plusieurs chefs d'établissements, à l'échelle d'un établissement ou d'un réseau.

Les chefs d'établissement communiquent auprès de leurs équipes l'existence et la mise en œuvre de cet atelier. Il s'agit d'animations répondant à une demande pour accompagner la mise en place d'un nouveau projet éducatif ou pédagogique, d'un nouveau projet de réseau.

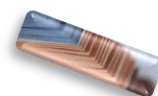
Les propositions ne sont pas exhaustives. Les contenus ne sont pas définis de façon précise à l'avance puisqu'ils sont à coconstruire avec le ou les chef(s) d'établissement(s).

Exercer sa responsabilité de chef d'établissement

Public ciblé	Intitulé	Objectifs	Intervenant(s)
1D	Le plan de formation de l'établissement	Travailler sur les compétences professionnelles du PE Créer une carte d'identité de l'équipe Repérer les objets de travail Construire le projet d'établissement et le plan de formation.	Philippe GRIMAUULT Laurent ROUGER
1D	Le projet d'établissement dans les domaines : - Educatif - Pédagogique - Pastoral - Inclusif	Accompagner le CE et croiser les regards Animer des temps de réflexions Permettre de définir les axes forts de l'établissements S'inspirer des nouvelles orientations diocésaines	Laurent ROUGER Philippe GRIMAUULT Yannick QUILLET Estelle GOHIER

Le brin d'air

Public ciblé	Intitulé	Objectifs	Intervenant(s)
1D-2D	<u>Le brin d'air en équipe</u>	Vivre un moment convivial Renforcer l'esprit d'équipe Prendre du recul. Faire une pause en équipe Prendre conscience de ses réussites.	Christelle POUTEAU Philippe GRIMAUULT



Pastorale

Public ciblé	Intitulé	Objectifs	Intervenant(e)
1D-2D	Ateliers autour de l'animation pastorale	Découvrir et utiliser différents supports pour participer aux temps d'animation pastorale dans les établissements	Yannick QUILLET Estelle GOHIER
2D (4ème-3ème)	Vivre un temps d'échange : « la Bible parle de ma vie ! »	Pour les enseignants, préparer un temps d'échange pour des 4ème – 3ème, autour de la Bible en s'appuyant sur des supports : Que cherchez-vous ? (CRER) Mes questions parlons-en ! (Mediaclap)	Estelle GOHIER Lise-Marie CHAUVIN

Education au développement durable

Public ciblé	Intitulé	Objectifs	Intervenant(s)
1D	L'école « Côté Cour »	Récréation et Socle commun. Repères pour mener une réflexion. Place et rôle de l'équipe éducative. Aménager une cour de récréation. Ressources et expériences d'écoles.	Laurent ROUGER
1D-2D	Découverte des labels ECO-ECOLE, ECO-COLLÈGE & ECO-LYCÉE	Accroître sa culture générale concernant les Objectifs de Développement durable Découvrir des outils et la méthodologie du dispositif Eco-Ecole Commencer ou pressentir le projet Développement durable 2022-2023 de mon établissement ; via Eco-Ecole ou Eco-Collège ou Eco-Lycée et/ou autre démarche de labellisation.	Laurent ROUGER

Ecole inclusive

Public ciblé	Intitulé	Objectifs	Intervenant(s)
1D	L'accueil des enfants allophones	- Permettre l'accompagnement de l'enfant allophone - Accompagner les enseignants - construire une banque « d'outils » pertinents répondant aux besoins spécifiques	Sandra BELLANGER

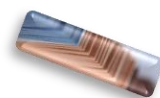


Pédagogie générale

Public ciblé	Intitulé	Objectifs	Intervenant(s)
1D-2D	La différenciation pédagogique	Répondre à des besoins identifiés chez les élèves Permettre à chaque élève de maîtriser des connaissances Amener chaque élève au maximum de son potentiel S'épanouir dans son rôle d'enseignant.	Philippe GRIMAULT Laurent ROUGER
1D-2D	Les pédagogies coopératives	Découvrir une pédagogie en phase avec les connaissances sur les apprentissages : - Organisation de la classe - Dans le domaine des apprentissages - Dans le domaine des relations	Philippe GRIMAULT
1D (CYCLE 1)	Le vocabulaire en maternelle	Proposer des pistes didactiques et pédagogiques pour un enseignement explicite. Partager des pratiques professionnelles et échanger sur l'enseignement du vocabulaire au cycle 1. Aborder le lien entre vocabulaire et mémorisation	Philippe GRIMAULT
1D (CYCLE 1)	Le binôme Enseignant(e) ASEM	Points d'insistance des programmes 2015 Rôle et missions de l'ASEM et du professeur des écoles Étude de cas : analyse de situations vécues au regard des missions respectives Points de repère sur la complémentarité nécessaire dans le binôme.	Philippe GRIMAULT

Arts et culture

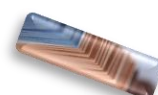
Public ciblé	Intitulé	Objectifs	Intervenant(e)
1D	Ateliers de pratiques artistiques (en lien avec des dispositifs ou le calendrier scolaire)	Elaborer et développer des pratiques artistiques en lien avec des projets d'école ou des dispositifs artistiques : 1- La Grande Lessive 2- Les thèmes calendaires	Gérard CHEMINEAU
1D	<u>Médiation autour d'une œuvre en classe</u>	- Médiation autour de l'œuvre, lors d'une visite - Artothèque	Gérard CHEMINEAU ECLAT53



1D	Ateliers à la demande	<ul style="list-style-type: none"> - Création de logo – fresque - décors - Travail interdisciplinaire musique/danse/chant/arts plastiques - Histoire des arts - Travail/projet avec un artiste - liens école/lieux muséaux - Parcours artistique et culturel dans l'établissement PEAC 	Gérard CHEMINEAU
----	------------------------------	---	------------------

Usages numériques

Public ciblé	Intitulé	Objectifs	Intervenant(e)
1D-2D	Tableau TBI Vidéoprojecteur interactif	<ul style="list-style-type: none"> - Aider et conseiller pour l'utilisation du matériel - Penser une utilisation en équipe - Découvrir toutes les possibilités d'utilisation 	Equipe numérique DDEC
1D-2D	Aide aux investissements	<ul style="list-style-type: none"> - Choisir le bon matériel adapté à l'établissement - Paramétrer les connexions WIFI - Réfléchir en lien avec les CE et les OGEC 	Equipe numérique DDEC
1D-2D	Usages numériques à la demande	<p>Wordpress : gérer un site Internet Office 365 Education : Suite Office en ligne et Onedrive</p> <p>Outil numérique en classe : charte numérique, applications vidéos et photos...</p> <p>Utiliser un TBI : maîtriser les bases et plus-value pédagogique</p>	Equipe numérique DDEC
2D	Les outils collaboratifs Office 365	<p>Connaître les applications Office 365</p> <p>Savoir s'organiser en équipe avec Teams et One Drive</p> <p>Créer des formulaires avec FORMS</p>	Equipe numérique DDEC
2D	Les outils collaboratifs E-Lyco 4 / Ecole directe	<p>Comment organiser les espaces de travail indépendamment des imports emplois du temps.</p> <p>Savoir s'organiser en équipe</p>	Equipe numérique DDEC
1D-2D	Les outils collaboratifs Google Workspace	<p>Connaître les applications Google Workspace</p> <p>Savoir s'organiser en équipe avec Classroom et Drive</p> <p>Créer des formulaires avec FORMS</p>	Equipe numérique DDEC
1D-2D	Devenir Citoyen Numérique	<p>Intervention en classe avec deux animateurs sur les usages du numérique :</p> <p>Comprendre le fonctionnement, les droits, les devoirs, l'utilisation des réseaux, le cyberharcèlement, les jeux, l'environnement ...</p>	Equipe numérique DDEC





Demande d'atelier décentralisé

Demande d'accompagnement de projet d'équipe ou de réseau

Fiche à renvoyer par mail à l'animateur concerné par l'animation choisie

Yannick QUILLET <input type="checkbox"/> y-quillet@ddec53.fr	François POIRIER <input type="checkbox"/> f-poirier@ddec53.fr	Philippe HODBERT <input type="checkbox"/> p-hodbert@ddec53.fr	Reynald BOUTTARD <input type="checkbox"/> r-bouttard@ddec53.fr
Estelle GOHIER <input type="checkbox"/> e-gohier@ddec53.fr	Nathalie BRY <input type="checkbox"/> n-bry@ddec53.fr	Laurent ROUGER <input type="checkbox"/> l-rouger@ddec53.fr	Philippe GRIMAULT <input type="checkbox"/> p-grimault@ddec53.fr
Gérard CHEMINEAU <input type="checkbox"/> g-chemineau@ddec53.fr	Christelle POUTEAU <input type="checkbox"/> c-pouteau@ddec53.fr	Sandra BELLANGER <input type="checkbox"/> s-bellanger@ddec53.fr	

Nom : Fonction :

Intervention demandée pour :

Etablissement : Commune :

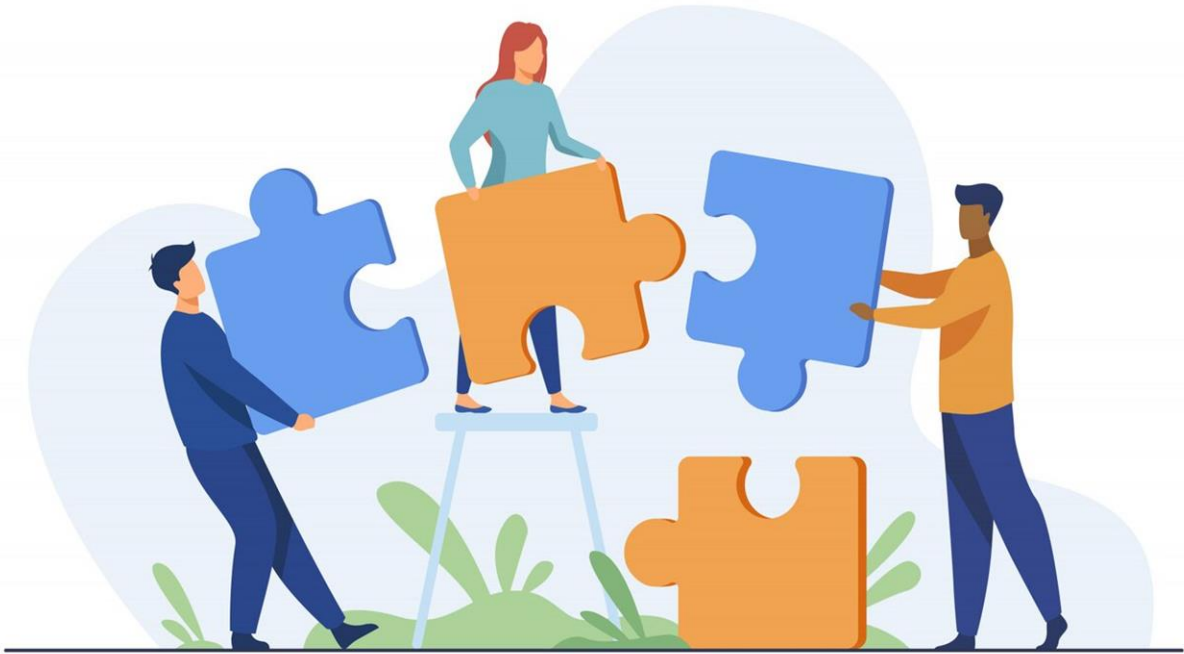
Ou

Réseau : Etablissements concernés (précisez ci-dessous)

Nombre total de personnes concernées :

Intitulé de l'animation (voir dossier plan d'animation)				
Constats qui vous conduisent à cette demande	- - -			
Articulation avec le projet d'établissement				
Attentes des équipes	- - -			
Souhaits	Matinée(s) <input type="checkbox"/>	Après-midi(s) <input type="checkbox"/>	Soir(s) <input type="checkbox"/>	Journée(s) <input type="checkbox"/>





SERVICE ANIMATION 1D ET 2D

DDEC 53

37 rue du Britais – 53012 LAVAL

Tél. : 02 43 26 18 00 – contact@ddec53.fr

www.ddec53.fr

